

# MRT PRIVILEGE

KARTA TECHNICZNA PRODUKTU

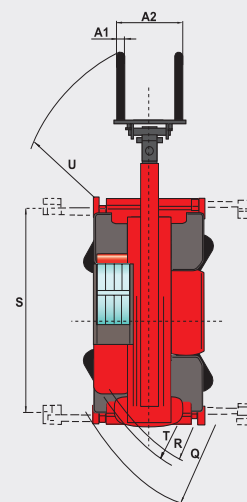
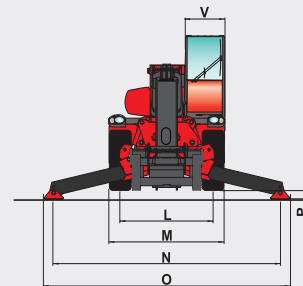
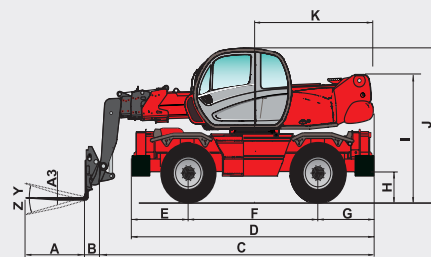


 **MANITOU**

[www.pl.manitou.com](http://www.pl.manitou.com)

# MRT PRIVILEGE

		MRT 2150 +
<b>Udźwig</b> (na stabilizatorach) 500 mm od czoła wideł		4999 kg
<b>Wysokość podnoszenia</b>		20,60 m
<b>Opony</b>		18 - 22,5
<b>Widły (mm)</b>		
Długość x szerokość x grubość		1200 x 150 x 50
<b>Hamulce</b>		
<b>Hamulce robocze</b>		wielotarczowe hydrauliczne w kąpeli olejowej działające na obie osie
<b>Hamulec postojowy</b>		negatywny
<b>Silnik</b>		MERCEDES-BENZ
Typ		OM 904 LA (EURO 3)
Pojemność		4 cylindry - 4250 cm <sup>3</sup>
Moc (ISO/TR 14396)		150 KM/110 kW
Maks. moment obrotowy		od 1200 do 1600 obr./min.: 580 Nm
Chłodzenie		płyn
Wtrysk		bezpośredni
<b>Przekładnia</b>		hydrostatyczna z regulatorem mocy (pompa o zmiennym wydatku oraz silnik hydrostatyczny)
Zmiana biegów		elektromagnetyczna
Liczba przełożeń (przód/tył)		2/2
Maks. prędkość jazdy		36 km/h**
<b>System poziomowania</b>		na przedniej osi +/- 8° (15%) tylna oś wahliwa z automatyczną blokadą hydrauliczną uruchamianą pod wpływem obrotu (+/- 7,5°)
<b>Zawieszenie</b>		-
<b>4 stabilizatory</b>		teleskopowe duplex sterowane jednocześnie lub indywidualnie
<b>Pełna, ciągła rotacja</b>		wieżyczka zamontowana na podwójnym łożysku wieńcowym o ząbieniu wewn./system obrotowy z hamulcem negatywnym
<b>Hydraulika</b>		
Pompa tłokowa: o zmiennym wydatku (ze sterowaniem „load sensing”)		-
Pompa zębata		3 pompy 160l/mn - 270 bar
<b>Sterowanie</b>		2 elektro-hydrauliczne proporcjonalne joysticki sterujące wszystkimi ruchami
<b>Objętość płynów</b>		
Układ chłodzenia		18 l
Olej silnikowy		15 l
Olej hydrauliczny		200 l
Paliwo		230 l
<b>Masa bez ładunku (z widłami)</b>		16095 kg
<b>Szerokość całkowita</b>		2,43 m
<b>Wysokość całkowita</b>		3,11 m
<b>Długość całkowita</b>		6,78 m
<b>Prześwit</b>		0,37 m
<b>Siła uciążu na kołach</b>		<b>8200 daN</b>
<b>Poziom hałasu w kabinie (LpA)</b>		79,7 dB
<b>Hałas środowiskowy (LwA)</b>		104 dB
<b>Wibracje na ręce kierowcy</b>		< 2.5 m/s <sup>2</sup>
<b>Bezpieczeństwo</b>		standardowy ogranicznik momentu udźwigu (norma dla żurawi samojezdnych)



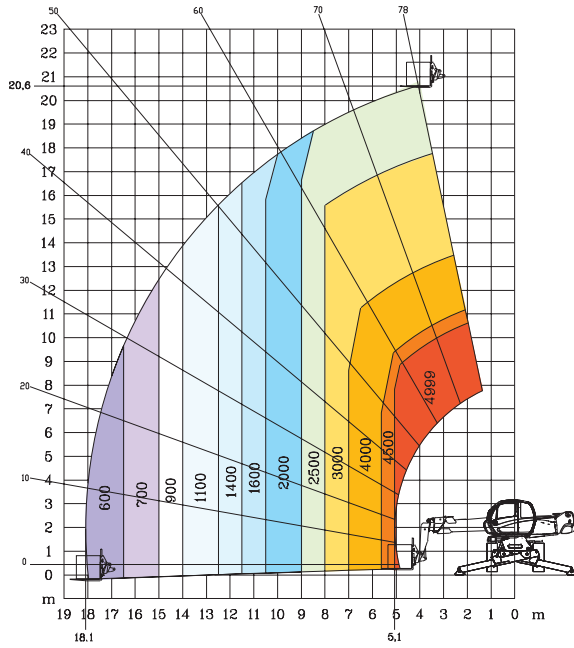
mm	MRT 2150
A	1200
A1	150
A2	1320
A3	50
B	290
C	6490
D	5050
E	1155
F	2750
G	1155
H	380
I	2485
J	3110
K	2485
K1	-
L	1930
M	2425
N	4700
O	5100
P	150
Q	4500
R	3800
S	4550
T	4040
U	6230
V	950
Y	12°
Z	105°

Niniejsza broszura opisuje wersje i opcje konfiguracyjne produktów Manitou, które mogą mieć różne wyposażenie. W zależności od wersji, wyposażenie opisane w tej broszurze może być wyposażeniem standardowym, opcjonalnym lub niedostępnym. Manitou zastrzega sobie prawo do zmiany przedstawionej tu specyfikacji w dowolnym czasie i bez uprzedniego powiadomienia. Producent nie może być pociągany do odpowiedzialności za podane tu dane techniczne. Więcej informacji można uzyskać od sprzedawcy firmy Manitou. Dokument nie stanowi umowy. Opisy produktów mogą się różnić od produktów rzeczywistych. Lista specyfikacji nie jest wyczerpująca. Loga oraz tożsamość wizualna firmy są własnością Manitou i jako takie nie mogą być wykorzystywane bez pozwolenia. Wszelkie prawa zastrzeżone. Zdjęcia oraz schematy zostały zamieszczone w niniejszej broszurze jedynie w celach informacyjnych. MANITOU BF SA - Spółka z ograniczoną odpowiedzialnością zarządzana przez Radę Dyrektorów - Kapitał podstawowy: 39 547 824 Euro - 857 802 508 RCS Nantes

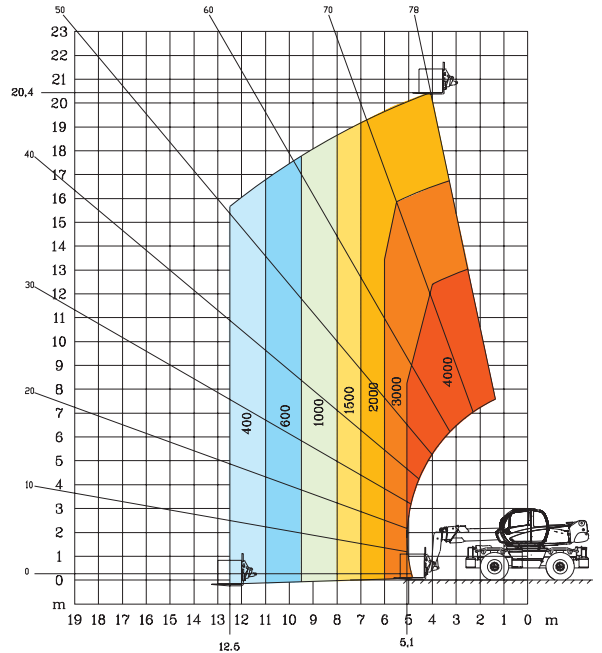
\* Pośrednia pozycja zawieszenia ± 78 mm.  
\*\* Ograniczenie prędkości podlega lokalnym przepisom prawnym.



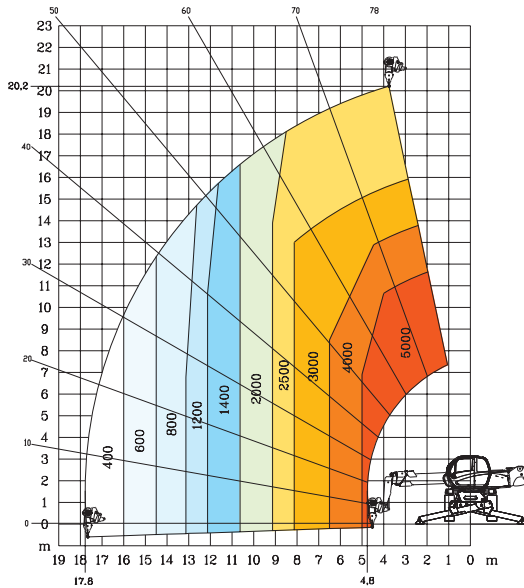
Obrót z wysuniętymi stabilizatorami,  
Z **widłami**



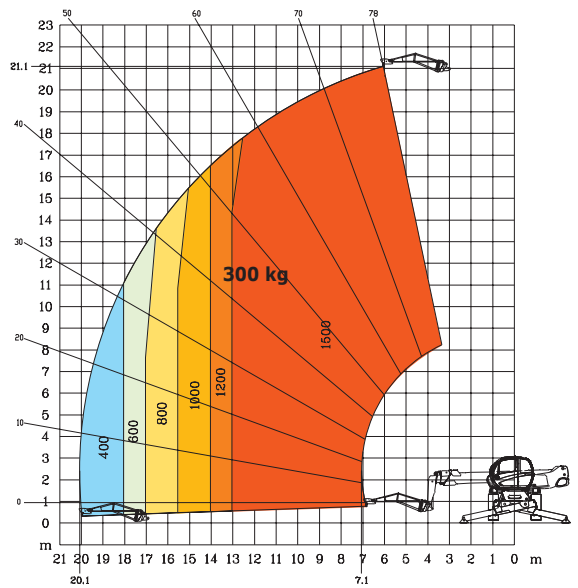
Od frontu na kołach,  
Z **widłami**



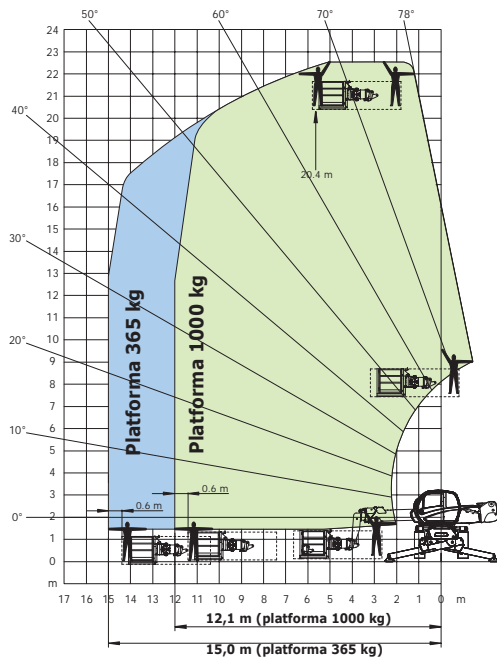
Obrót z wysuniętymi stabilizatorami,  
Z **wciągarką 5000 kg**



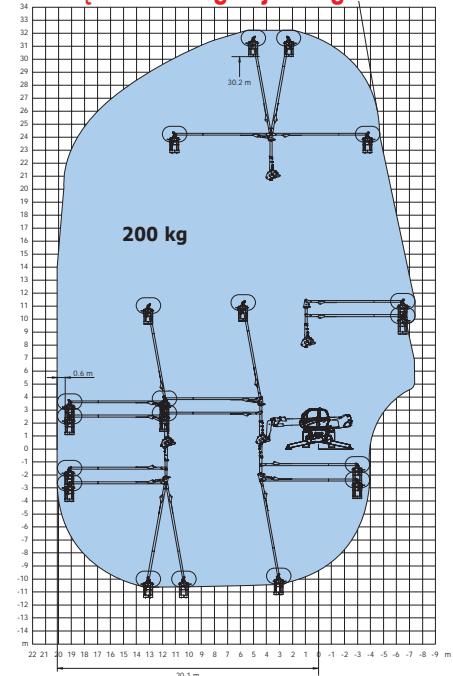
Obrót z wysuniętymi stabilizatorami,  
Z **wysięgnikiem 1500 kg**



Obrót z wysuniętymi stabilizatorami,  
Z **platformą 365/1000 kg**



Obrót z wysuniętymi stabilizatorami, z platformą 3D  
dla kąta dodatniego/ujemnego



// MRT 2150 +

Twój dealer MANITOU:



MANITOU Polska Sp. z o.o.  
Sękocin Stary, ul. Mszczonowska 86,  
05-090 Raszyn  
**Tel.: 22 739 48 20, Fax: 22 739 48 32**  
**E-mail: [info.mpo@manitou.com](mailto:info.mpo@manitou.com)**

[www.pl.manitou.com](http://www.pl.manitou.com)